



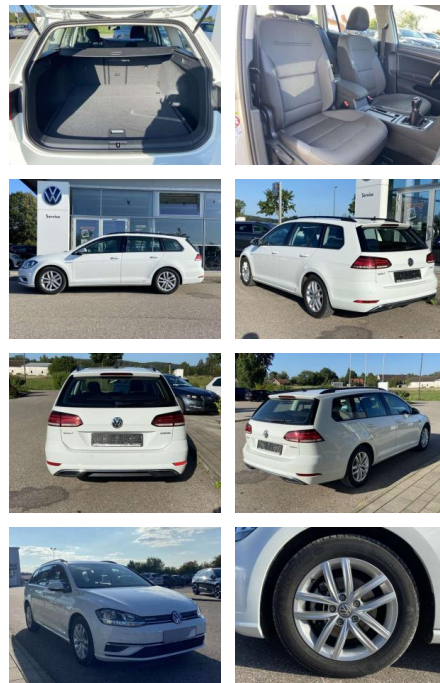
Ihr Ansprechpartner

**Herr Besart Mustafa**  
E-Mail: info@azmeppen.de  
Telefon: 0160 90201020

Autozentrum Meppen  
Lingener Strasse 61 - 49716 Meppen - Tel.: 0162 / 7741774

## Volkswagen Golf Variant 1.5 TSI COMFORTLINE NAVI

SS00-579726AAngebotsnr.:



<b>Erstzulassung:</b>	<b>Kilometer:</b>	<b>Farbe:</b>	<b>Leistung:</b>	<b>Kraftstoffart:</b>
01.08.2020	15.337		96 kW / 131 PS	Benzin

**PREIS**  
**21.270 €**

### FINANZIERUNGSBEISPIEL

Laufzeit: 72 Monate      Anzahlung: 25 %  
Basis-Finanzierung:\*      Mtl. Rate:  
Zielraten-Finanzierung:\*\* **180 €**

\* Basisfinanzierung: Anzahlung: 5.318 Euro, Laufzeit: 72 Monate, Nettodarlehen: 15.953 Euro, Gesamtbetrag: 25.094 Euro, Zinssätze: 7.71% Sollz. (gebunden), 7.99% eff.  
\*\* Zielratenfinanzierung: Anzahlung: 5.318 Euro, Laufzeit: 72 Monate, Nettodarlehen: 15.953 Euro, Zielrate: 10.635 Euro, Gesamtbetrag: 26.581 Euro, Zinssätze: 7.71% Sollz. (gebunden), 7.99% eff.,

Vermittlung für: Santander Consumer Bank  
Repräsentatives Beispiel gem. § 17 Abs. 4 PAngV. Diese Finanzierungsangebote sind Beispiele. Gerne ermitteln wir für Sie Ihr individuelles Angebot.

## Ausstattung

### Sicherheit

- Anti-Blockiersystem ABS

### Multimedia

- Radio

### Interieur

- Sitzheizung vorne Lendenwirbelstützen vorne Mittelarmlehne vorne Beifahrersitz umklappbar Vordersitze höhenverstellbar Kindersitzverankerung für Kindersitzsystem ISOFIX Rücksitzbanklehne geteilt umlegbar mit Mittelarmlehne Netztrennwand klimatisiertes Handschuhfach Multifunktions-Lederlenkrad 2 Leseleuchten vorn und 2 hinten Komfortsitze vorne Make-Up Spiegel
- beleuchtet

### Exterieur

- beheizbare Scheibenwaschdüsen vorne Dachreling abnehmbare Anhängerkupplung Außenspiegel el. einstellbar und beheizbar Leichtmetallräder 16" Licht- und Sicht: LED-Kennzeichenbeleuchtung Tagfahrlicht Scheinwerferreinigungsanlage LED-Heckleuchten LED-Tagfahrlicht Technik: Seitenairbags vorne Einparkhilfe vorne und hinten Scheckheftgepflegt Servotronic ESP mit ASR Fernbedienung (ZV) 6-Gang-Schaltgetriebe 4 x elektrische Fensterheber el. Differenzialsperre (XDS) Reifendruckkontrolle Start-Stop-Automatik Guide & Inform-fähig Multifunktionsanzeige Plus el. Parkbremse inkl. AutoHold-Funktion Climatic Front-Assist inkl. City-Notbremsassistent Pannen-Set

- Samstags bis 16:00 Uhr geöffnet. Gerne beraten wir Sie über günstige Finanzierungsmodelle und nehmen Ihr derzeitiges Fahrzeug in Zahlung. [www.auto-schuechl.de/finanzierung](http://www.auto-schuechl.de/finanzierung) Irrtümer
- Änderungen oder Zwischenverkauf vorbehalten. [www.auto-schuechl.de](http://www.auto-schuechl.de)



**STÄNDIG ÜBER 15.000 FAHRZEUGE IM BESTAND!**