



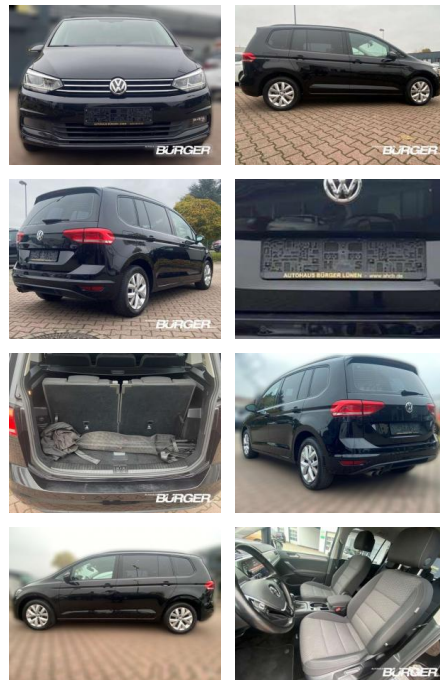
Ihr Ansprechpartner

Herr Khambis Kuraischie
E-Mail: info@azmeppen.de
Telefon: 0162 7741774

Autozentrum Meppen
Lingener Strasse 61 - 49716 Meppen - Tel.: 0162 / 7741774

Volkswagen Touran Comfortline 1.4 TSI 7 Sitzer

CB01-W106653 **Angebotsnr.:**



Erstzulassung:	Kilometer:	Farbe:	Leistung:	Kraftstoffart:
01.08.2018	81.289	Schwarz	110 kW / 150 PS	Benzin

PREIS
24.670 €

FINANZIERUNGSBEISPIEL

Laufzeit: 72 Monate Anzahlung: 25 %
Basis-Finanzierung:* Mtl. Rate:
Zielraten-Finanzierung:** **209 €**

* Basisfinanzierung: Anzahlung: 6.168 Euro, Laufzeit: 72 Monate, Nettodarlehen: 18.503 Euro, Gesamtbetrag: 29.106 Euro, Zinssätze: 7.71% Sollz. (gebunden), 7.99% eff.
** Zielratenfinanzierung: Anzahlung: 6.168 Euro, Laufzeit: 72 Monate, Nettodarlehen: 18.503 Euro, Zielrate: 12.335 Euro, Gesamtbetrag: 30.830 Euro, Zinssätze: 7.71% Sollz. (gebunden), 7.99% eff.,

Vermittlung für: Santander Consumer Bank
Repräsentatives Beispiel gem. § 17 Abs. 4 PAngV. Diese Finanzierungsangebote sind Beispiele. Gerne ermitteln wir für Sie Ihr individuelles Angebot.

Ausstattung

Sicherheit

- Anti-Blockiersystem ABS

Multimedia

- Radio

Weiteres

- Getriebe Automatik Technik Bordcomputer
- Start-Stop-Automatik Schaltwippen
- Assistenten Müdigkeitserkennung
- Notbremsassistent Berganfahrassistent
- Abstandsregeltempomat
- Abstands-/Kollisionswarner Komfort
- Servolenkung Zentralverriegelung
- Elektrischer Fensterheber Sitzheizung
- Elektrische Aussenspiegel
- Multifunktionslenkrad Mittelarmlehne
- Innenraumfilter Lenksäule einstellbar
- ParkDistanceControl vorne und hinten
- Lordosenstütze Lederlenkrad
- Umklappbarer Beifahrersitz

- Zwischenverkauf und Irrtümer vorbehalten. Die Fahrzeugbeschreibung dient lediglich der allgemeinen Identifizierung des Fahrzeuges und stellt keine Gewährleistung im kaufrechtlichen Sinne dar. Änderungen
- Irrtümer und Zwischenverkauf vorbehalten. Für die Richtigkeit der Angaben übernehmen wir keine Gewähr! Ausschlaggebend sind einzig und alleine die Vereinbarungen im Kaufvertrag.



STÄNDIG ÜBER 15.000 FAHRZEUGE IM BESTAND!