



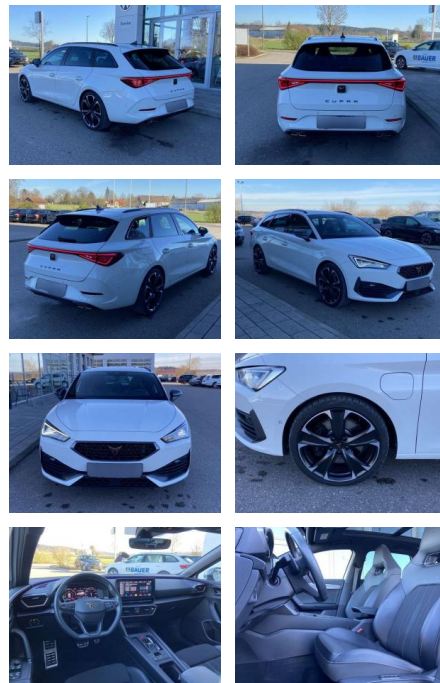
Ihr Ansprechpartner

**Herr Khambis Kuraischie**  
E-Mail: info@azmeppen.de  
Telefon: 0162 7741774

Autozentrum Meppen  
Lingener Strasse 61 - 49716 Meppen - Tel.: 0162 / 7741774

## Cupra Leon ST 1.4 TSI DSG eHybrid NAVI-PRO

SS00-061108 **Angebotsnr.:**



Erstzulassung:	Kilometer:	Farbe:	Leistung:	Kraftstoffart:
01.06.2022	23.878	Weiß	180 kW / 245 PS	Benzin

**PREIS**  
**30.230 €**

### FINANZIERUNGSBEISPIEL

Laufzeit: 72 Monate      Anzahlung: 25 %  
Basis-Finanzierung:\*      Mtl. Rate:  
Zielraten-Finanzierung:\*\* **256 €**

\* Basisfinanzierung: Anzahlung: 7.558 Euro, Laufzeit: 72 Monate, Nettodarlehen: 22.673 Euro, Gesamtbetrag: 35.665 Euro, Zinssätze: 7.71% Sollz. (gebunden), 7.99% eff.  
\*\* Zielratenfinanzierung: Anzahlung: 7.558 Euro, Laufzeit: 72 Monate, Nettodarlehen: 22.673 Euro, Zielrate: 15.115 Euro, Gesamtbetrag: 37.779 Euro, Zinssätze: 7.71% Sollz. (gebunden), 7.99% eff.,

Vermittlung für: Santander Consumer Bank  
Repräsentatives Beispiel gem. § 17 Abs. 4 PAngV. Diese Finanzierungsangebote sind Beispiele. Gerne ermitteln wir für Sie Ihr individuelles Angebot.

## Ausstattung

### Interieur

- Sportsitze vorne Sitzheizung vorne  
Innenspiegel automatisch abblendbar  
Mittelarmlehne vorne Rücksitzbanklehne  
geteilt umlegbar mit Mittelarmlehne  
Fahrersitz Lendenwirbelstütze  
elektrisch 2 Leseleuchten vorn und 2  
hinten Make-Up Spiegel
- beleuchtet Ambientebeleuchtung  
mehrfarbig Isofix Rücksitzbank und  
Beifahrersitz Fahrersitz el. einstellbar  
mit Memory

### Exterieur

- Rückfahrkamera Panoramaschiebedach  
elektrisch beheizbare Frontscheibe  
Parklenkassistent mit Einparkhilfe vorne  
und hinten abgedunkelte Scheiben hinten  
Außenspiegel mit Memoryfunktion  
elektrisch anklapp-/einstellbar und  
beheizbar Dachreling Sensorgesteuerte

- LED-Tagfahrlicht
- Begrüßungs- und Verabschiedungslicht  
Licht- und Regensensor Nebelscheinwerfer  
Technik: DCC (adaptive  
Fahrwerksregelung) Sprachsteuerung  
Spurhalteassistent Front Assist mit  
Warnen und Bremsen auf Fahrzeuge
- Fußgänger und Radfahrer  
Scheckheftgepflegt 4 x elektrische  
Fensterheber Airbag für Fahrer und  
Beifahrer mit  
Beifahrer-Airbag-Deaktivierung el.  
Differenzialsperre (XDS)  
Reifendruckkontrolle  
Start-Stop-Automatik el. Parkbremse  
inkl. AutoHold-Funktion Climatronic  
Geschwindigkeitsregelanlage (Tempomat)  
inkl. Geschwindigkeitsbegrenzer  
Pannen-Set proaktives  
Insassenschutzsystem  
Müdigkeitserkennung Keyless Advanced -

- mit Center-Airbag Infotainment:  
Navigationssystem Pro mit  
Farbdisplay-Touchscreen Virtual cockpit  
- digitales Kombiinstrument Volkswagen  
Media Control DAB - digitaler  
Radioempfang Freisprecheinrichtung  
(Bluetooth) und induktives Laden 2x  
USB-C vorne
- 2x hinten Farbe: Candy Weiß -Fr.  
08:00-18:00 Uhr
- Samstags bis 16:00 Uhr geöffnet. Gerne  
beraten wir Sie über günstige  
Finanzierungsmodelle und nehmen Ihr  
derzeitiges Fahrzeug in Zahlung.  
www.auto-schuechl.de/finanzierung  
Irrtümer
- Änderungen oder Zwischenverkauf  
vorbehalten. www.auto-schuechl.de

### Weiteres

- Pakete: 180 kW Systemleistung (110 kW



**STÄNDIG ÜBER 15.000 FAHRZEUGE IM BESTAND!**