



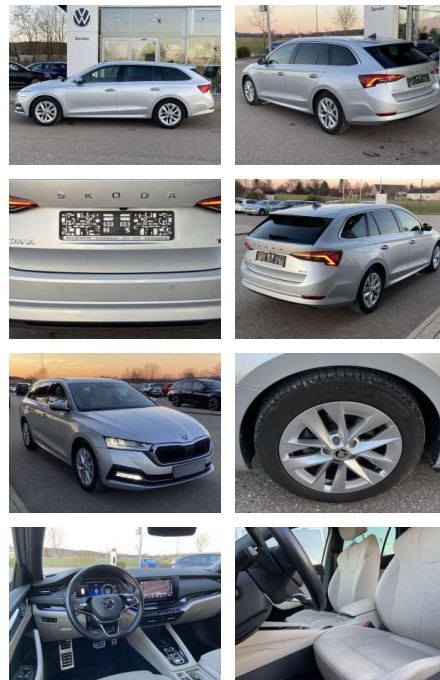
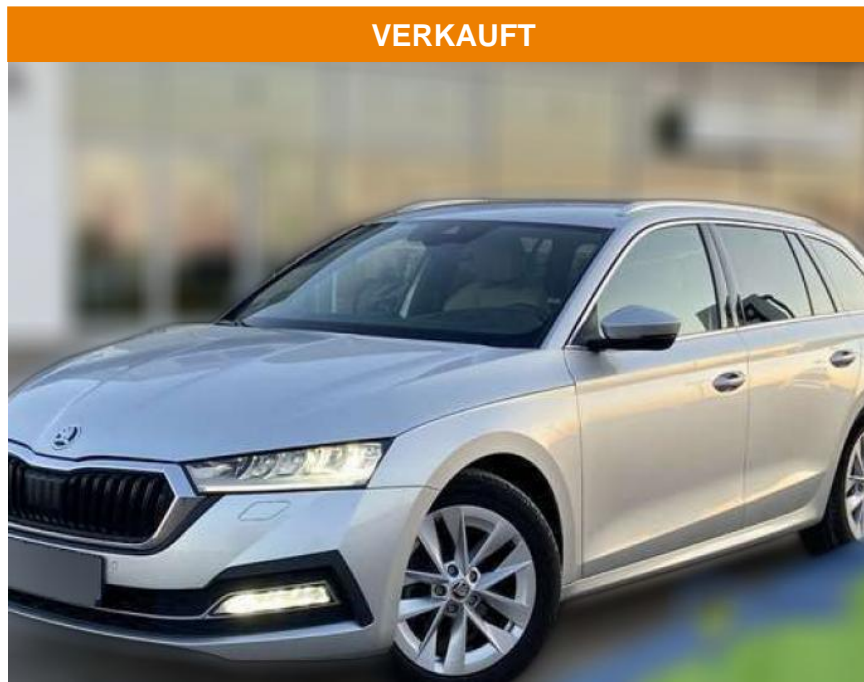
Ihr Ansprechpartner

**Herr Khambis Kuraischie**  
E-Mail: info@azmeppen.de  
Telefon: 0162 7741774

Autozentrum Meppen  
Lingener Strasse 61 - 49716 Meppen - Tel.: 0162 / 7741774

## Skoda Octavia Combi 1.5 TSI e-Tec DSG Style

SS00-181158AAngebotsnr.:



Erstzulassung:	Kilometer:	Farbe:	Leistung:	Kraftstoffart:
01.11.2021	32.564	Silber	110 kW / 150 PS	Benzin

**PREIS**  
**29.510 €**

### FINANZIERUNGSBEISPIEL

Laufzeit: 72 Monate      Anzahlung: 25 %  
Basis-Finanzierung:\*      Mtl. Rate:  
Zielraten-Finanzierung:\*\* **250 €**

\* Basisfinanzierung: Anzahlung: 7.378 Euro, Laufzeit: 72 Monate, Nettodarlehen: 22.133 Euro, Gesamtbetrag: 34.816 Euro, Zinssätze: 7.71% Sollz. (gebunden), 7.99% eff.  
\*\* Zielratenfinanzierung: Anzahlung: 7.378 Euro, Laufzeit: 72 Monate, Nettodarlehen: 22.133 Euro, Zielrate: 14.755 Euro, Gesamtbetrag: 36.879 Euro, Zinssätze: 7.71% Sollz. (gebunden), 7.99% eff.,

Vermittlung für: Santander Consumer Bank  
Repräsentatives Beispiel gem. § 17 Abs. 4 PAngV. Diese Finanzierungsangebote sind Beispiele. Gerne ermitteln wir für Sie Ihr individuelles Angebot.

## Ausstattung

### Interieur

- Standheizung mit Funkfernbedienung
- Sitzheizung vorne und hinten
- Mittelarmlehne vorne Kindersicherung elektrisch betätigt
- Variables Ladebodenkonzept
- Rücksitzbanklehne geteilt umlegbar mit Mittelarmlehne
- Netztrennwand Fahrersitz
- Lendenwirbelstütze elektrisch
- Komfortsitze vorne Polsterung Leder
- Vienna Isofix Rücksitzbank und Beifahrersitz
- Fahrersitz el. einstellbar mit Memory

### Exterieur

- Rückfahrkamera
- Sportfahrwerk
- beheizbare Scheibenwaschdüsen vorne
- Sensorgesteuerte elektrische Heckklappe (virtuelles Pedal)
- Dachreling
- abgedunkelte Scheiben hinten
- Leichtmetallräder 17" Anhängerkupplung

- animiert Fernlichtassistent Licht- und Regensensor
- Tagfahrlicht
- Nebelscheinwerfer mit Abbiegelicht
- Technik: Einparkhilfe vorne und hinten
- Sprachsteuerung
- Spurhalteassistent Front Assist mit Warnen und Bremsen auf Fahrzeuge
- Fußgänger und Radfahrer Scheckheftgepflegt
- Servotronic
- Berganfahrassistent
- 4 x elektrische Fensterheber
- el. Differenzialsperre (XDS)
- Reifendruckkontrolle
- Start-Stop-Automatik
- el. Parkbremse inkl. AutoHold-Funktion
- Climatronic
- Geschwindigkeitsregelanlage (Tempomat) inkl. Geschwindigkeitsbegrenzer
- Pannen-Set
- Spurwechselassistent
- Müdigkeitserkennung
- Keyless Advanced - schlüsselloses Schließ- und Startsystem
- e-Call
- Notrufsystem Euro 6d-ISC-FCM
- Infotainment:

- Samstags bis 16:00 Uhr geöffnet. Gerne beraten wir Sie über günstige Finanzierungsmodelle und nehmen Ihr derzeitiges Fahrzeug in Zahlung. [www.auto-schuechl.de/finanzierung](http://www.auto-schuechl.de/finanzierung)
- Irrtümer
- Änderungen oder Zwischenverkauf vorbehalten. [www.auto-schuechl.de](http://www.auto-schuechl.de)

### Weiteres

- Pakete: 7-Gang-DSG-Automatikgetriebe Mild-Hybrid



**STÄNDIG ÜBER 15.000 FAHRZEUGE IM BESTAND!**